

Focus

Diseño, Branding & Publicidad

PORTAFOLIO

Business solutions
Call Now: 1-866-341-5282
info@earthtone.net

SAVE \$50 on your first earthtone job!

Client testimonials

Call 1-866-341-5282 to discuss your needs

Contact earthtone online

Full name: _____
 Phone: _____
 Company: _____
 Email: _____
 Details of inquiry: _____

ICP, notebook, mobile, earthtone, green printer, inkjet printer, commercial printer

PayPal, VISA, MASTERCARD, DISCOVER, American Express

Quality Guarantee: We are committed to supplying you with high quality products with a 100% Quality Guarantee.

A 'green' printer

Compare print shops now

A print shop near you

The best priced print online

Compare print shops now

3 easy steps to print

Design OR upload documents

Compare and select a print shop

Collect in store OR get it shipped

Start printing

A 'green' printer

Print green now

earthtone

Home Choose a Product Find Print Shops Business Solution

Welcome to Earthtone

We help you print Business Cards, Brochures, Flyers, Postcards and Bound Documents. Browse our Fantastic collection of Free, ready-made designs. For your products.

A print shop near you

Start printing now and **SAVE \$50** Choose a product to start

earthtone

Your gateway to local print providers

Inside or outside your company walls

Earthtone brings together the powerful capabilities of a search engine, collaboration and online storage tools to deliver solutions tailored to your business challenges: installing efficiency, cost savings and a better, greener approach to print.

Trusted around the world

Join the growing number of companies that daily use Earthtone to source a wide range of their printing needs. No matter the industry or the challenge, Earthtone has a solution for you.

We connect businesses with qualified vendors through four easy steps:

- Define your print requirements and timelines
- Get quotes generated by certified reliable Earthtone vendors
- Compare multiple offerings and find the best fit
- Print locally at your location or have the print delivered to any location

Price Comparison – the Key to Your Savings

Earthtone.net is very cost-effective when you consider money and time saved. Accessible from any internet browser, it offers a dramatic positive impact on the work flows. If your time and resources are limited, Earthtone and its secure cloud solution can be a tremendous asset to your business.

Sample Job	Price Range	Independent Price Range	Other Price Range	Earthtone Price Range	Your Savings with Earthtone
500 copies of 100-page business cards (with 250 copies of 100-page brochures)	\$2,419	\$3,073	\$2,219	\$1,780	\$689
500 copies of 100-page business cards (with 250 copies of 100-page brochures)	\$2,419	\$3,073	\$2,219	\$1,780	\$689

The future of business

Earthtone empowers you to change the way you collaborate and handle your business' printing needs.

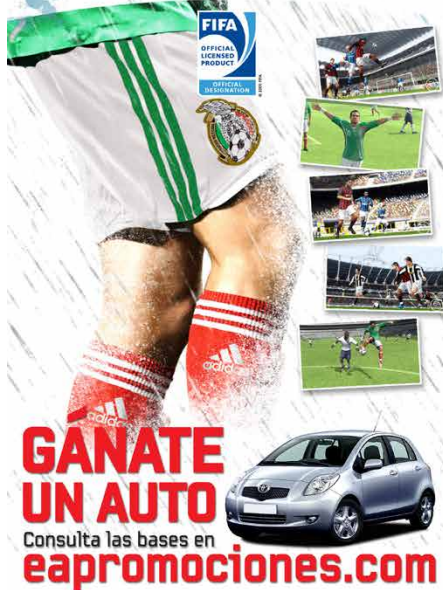
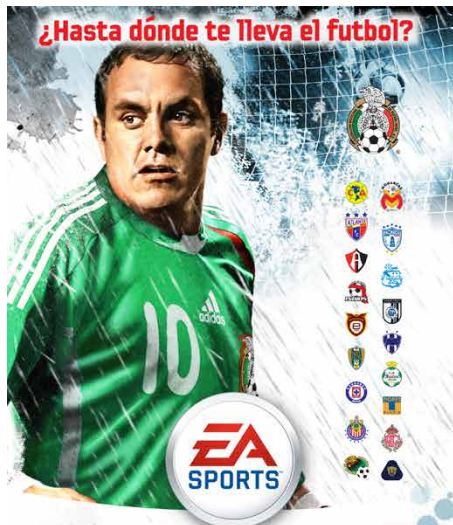
Compare hundreds of reliable, local print service providers. Choose one.

Contact Us Today for a Free Quote on Your Next Print Assignment:

Call 1-866-341-5282
info@earthtone.net
earthtone.net/Business

1 grafico corrido en lona de 18 x 2.44 m.

Este grafico estara colocado en la parte posterior de las salas y adelante se colocara la estructura, por lo que al realizar el grafico se debe considerar como area visible la zona sombreada en gris



©2009 Electronic Arts Inc. EA, EA deportes, y los logos de EA deportes son marcas registradas de Electronic Arts Inc. En Estados Unidos y/o otros países. Todos los derechos reservados. Producto oficial de FIFA. "®" la marca FIFA OLP y logo están sujetos a derechos de autor y marca de FIFA. Todos los derechos reservados. "Manufacturado bajo licencia de Electronic Arts, Inc. El logo de la liga premier y La Liga de la Asociación Premier de Fútbol Liga limitada 2008. El logo de la liga premier es una marca registrada de la asociación de la liga premier de fútbol limitada y el logo del club de la liga premier de fútbol son trabajos registrados por derechos de autor y marca de sus respectivos clubs.







MEDIDAS CASETAS



BTL²
Below the Logitel Line

MEDIDAS PARA PUBLICIDAD

STICKERS FRENTE

Medidas Caseta Interior

- 1 Ancho: 18 cm.
- 2 Costado interior: 21 cm.

Medidas Pedestal

- 3 Ancho: 24 cm.
- 4 Alto: 70 cm.

Suaje

- 5 Ancho: 17.3 cm.
- 6 Alto: 66 cm.

DESARROLLO PUBLICITARIO PARA LA MARCA BTL2

BTL²
Below the Logitel Line

MEDIDAS PARA PUBLICIDAD

STICKER LATERAL

Medidas Caseta Exterior

- 1 Ancho: 24 cm.
- 2 Largo: 65 cm.

Medidas Pedestal

- 3 Ancho: 14 cm.
- 4 Alto: 140 cm.

MATERIAL
Impresión en alta resolución sobre vinyl adhesivo de larga duración.

DESARROLLO PUBLICITARIO PARA LA MARCA BTL2

KICK OFF BTL²
el juego está de nuestro lado

Jeanine Medina Mohar
Enero 2009

PROYECTO: Curso de integración Kick Off BTL2

MATERIAL: Camiseta, Cafetes, playeras presentación



PROYECTO: Desarrollo de Imagen corporativa BTL2

MATERIAL: Rotulación de vehículo con vinyl.

BTL²
Below the Logitel Line

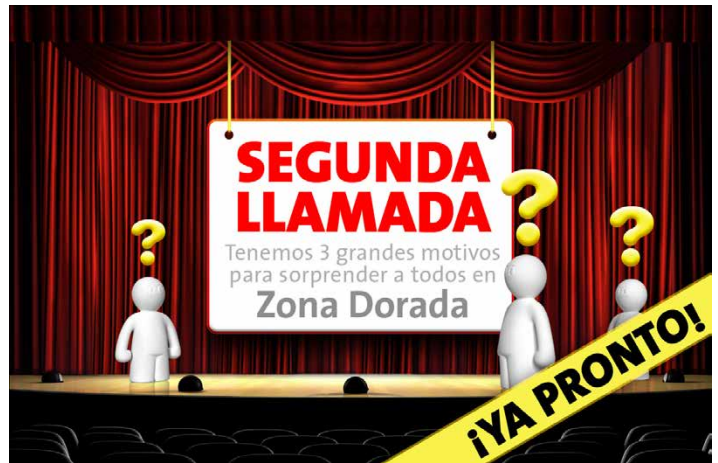
PUBLICIDAD EN CASETAS TELEFÓNICAS

En la Calle, el super, la escuela, el cine, donde quiera,
PUBLICIDAD A TODA HORA EN TODO LUGAR
trabajando por ti para que tu empresa crezca.

ANÚNCIATE AQUÍ
TELÉFONO 5584.2658

Llámanos
Tel. (55) 5584.2658







CATÁLOGO DE MATERIAL PARA CASETAS



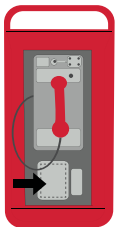
ALCANCIA

Impresión: Serigrafía

Medidas: 8.7 cm x 11.7 cm

Clave: 1001919

LOGITEL 2009
CATÁLOGO DE MATERIAL PARA CASETAS



6





TARIFAS DE LARGA DISTANCIA

<p>ADVERTENCIA ESTE TELÉFONO ESTÁ RASTREADO VIA SATELITE</p>	<p>NACIONAL \$ 5.00 MIN</p>	<p>EU y CANADA \$ 6.00 MIN</p>	<p>POR COBRAR ESTADOS UNIDOS Y CANADA 090 \$4 POR MINUTO</p>
---	---	--	--

SI DAÑAS ESTE TELÉFONO PUEDES IR A PRISIÓN

aquí ▼

márquele
con la
mejor
tarifa
A CELULAR

LOGITEL



Llevando tus sueños hasta el altar.

Expo Más QUE UNA Boda

Primavera • Verano

3 y 4 de marzo
Holiday Inn Toluca

Horario: 12:00 a 20:00 horas
Pasarelas: 14:00 y 18:00 horas
Las cortesías solo son válidas a través de internet

Llevando tus sueños hasta el altar.

Informes: 207.24.34 Regístrate en www.masqueunaboda.com



Llevando tus sueños hasta el altar.

Expo Más QUE UNA Boda

Primavera • Verano

3 y 4 de marzo
Holiday Inn Toluca

Horario: 12:00 a 20:00 horas
Pasarelas: 14:00 y 18:00 horas
Las cortesías solo son válidas a través de internet

Informes: 207.24.34 Regístrate en www.masqueunaboda.com

facebook
Hazte Fan



Llevando tus sueños hasta el altar.

Expo Más QUE UNA Boda

Primavera • Verano

3 y 4 de marzo
Holiday Inn Toluca

Regístrate en www.masqueunaboda.com

Informes: 207.24.34

facebook
Hazte Fan

Llevando tus sueños hasta el altar.



Expo Más QUE UNA Boda

Primavera • Verano

3 y 4 de marzo
Holiday Inn Toluca

Informes: 207.24.34 Regístrate en www.masqueunaboda.com

facebook
Hazte Fan

Más ^{QUE UNA} Boda

Revista de Novias

¿Quién tiene la sartén por el mango?

descúbrelo en...

Expo Boda
másqueuna
Otoño - Invierno

Sept. 3-4
Holiday Inn · Toluca

Patrocinado por **SEARS**

10 años
llevando tus
sueños
hasta el altar

Regístrate en
www.masqueunaboda.com

Informes: 207.24.34



¿Quién tiene la sartén por el mango?

descúbrelo en...

Expo Boda
másqueuna
Otoño - Invierno

Sept. 3-4
Holiday Inn · Toluca

Patrocinado por **SEARS**

10 años
llevando tus
sueños
hasta el altar

Regístrate en
www.masqueunaboda.com

Informes: 207.24.34



¿Quién tiene la sartén por el mango? descúbrelo en...

Expo Boda
másqueuna
Otoño - Invierno

Sept. 3-4 · Holiday Inn · Toluca

Regístrate en
www.masqueunaboda.com

Informes: 207.24.34

Patrocinado por
Coca-Cola **ciel** **SEARS**

10 años
llevando tus
sueños
hasta el altar



¿Quién tiene la sartén por el mango?

descúbrelo en...

Expo Boda
másqueuna
Otoño - Invierno

Sept. 3-4
Holiday Inn · Toluca

Patrocinado por
Purina **SEARS**

10 años
llevando tus
sueños
hasta el altar



SEARS
Se entiende

Expo
Más QUE UNA
Boda
Otoño • Invierno

1&2
Septiembre
Hotel Del Rey Inn

Llevando tus sueños hasta el altar.

facebook
Hazte Fan

Informes: (722) 207 2433
Lada sin Costo: 01800 837 5620

Regístrate en
www.masqueunaboda.com

SEARS
Se entiende

Expo
Más QUE UNA
Boda
Otoño • Invierno

1&2
Septiembre
Hotel Del Rey Inn

Llevando tus sueños hasta el altar.

facebook
Hazte Fan

Regístrate en
www.masqueunaboda.com

Informes: (722) 207 2433 / Lada sin Costo: 01800 837 5620

SEARS
Se entiende

Expo
Más QUE UNA
Boda
Otoño • Invierno

1&2
Septiembre
Hotel Del Rey Inn

Llevando tus sueños hasta el altar.

facebook
Hazte Fan

Regístrate en
www.masqueunaboda.com

SEARS
Se entiende

Expo
Más QUE UNA
Boda
Otoño • Invierno

1&2
Septiembre
Hotel Del Rey Inn

Llevando tus sueños hasta el altar.

facebook
Hazte Fan

Informes: (722) 207 2433
Lada sin Costo: 01800 837 5620

Regístrate en
www.masqueunaboda.com

SEARS
Se entiende

Expo
Más QUE UNA
Boda
Otoño • Invierno

1&2
Septiembre
Hotel Del Rey Inn

Llevando tus sueños hasta el altar.

facebook
Hazte Fan

Regístrate en
www.masqueunaboda.com
Informes: (722) 207 2433
Lada sin Costo: 01800 837 5620

MES DE REGALOS

MÁS QUE MIS QUINCE EXPO

28 y 29 de Mayo
DEL REY INN HOTEL

WELCOME TO FASHION SHOW
CORTESA VVIP
2011

Registro www.masquemis15.com / Tel. 207.24.34

masquemis15 Hazte Fan

MÁS QUE MIS QUINCE EXPO

28 y 29 de Mayo
DEL REY INN HOTEL

WELCOME TO FASHION SHOW
CORTESA VVIP
2011

Registro www.masquemis15.com / Tel. 207.24.34 /

masquemis15 Hazte Fan

MÁS QUE MIS QUINCE EXPO

28 y 29 de Mayo
DEL REY INN HOTEL

WELCOME TO FASHION SHOW
CORTESA VVIP
2011

Registro www.masquemis15.com / Tel. 207.24.34

masquemis15 Hazte Fan

MÁS QUE MIS QUINCE EXPO

28 y 29 de Mayo DEL REY INN HOTEL

WELCOME TO FASHION SHOW
CORTESA VVIP
2011

Registro www.masquemis15.com / Tel. 207.24.34

masquemis15 Hazte Fan

MÁS QUE MIS QUINCE REVISTA

Tu fiesta **TEMÁTICA**
IUT, Una escuela
UAEM en onda
Décimo Aniversario

Expo Primavera-Verano
tan Fashion como tú

CELEBRA VIAJANDO

La Guía más fácil para
organizar tu Fiesta

masquemis15 Hazte Fan

Festival Nupcial
Por Más que una Boda

Valle de Bravo
21y22 de Abril

Cásate en Valle

Misión Refugio del Salto
RESORT & SPA - VALLE DE BRAVO

Más que una Boda **SEARS**
de entonces

REGÍSTRATE:
www.masqueunaboda.com
INFORMES: (722)207.2434
01 800 837.5620

Festival Nupcial
Por Más que una Boda

Valle de Bravo
21y22 de Abril

Cásate en Valle

Misión Refugio del Salto
RESORT & SPA - VALLE DE BRAVO

Más que una Boda **SEARS**
de entonces

REGÍSTRATE:
www.masqueunaboda.com
INFORMES: (722)207.2434
01 800 837.5620

Festival Nupcial
Por Más que una Boda

Misión Refugio del Salto
RESORT & SPA - VALLE DE BRAVO

Valle de Bravo
21y22 de Abril

Cásate en Valle

Más que una Boda **SEARS**
de entonces

REGÍSTRATE:
www.masqueunaboda.com
INFORMES: (722)207.2434
01 800 837.5620

Expo Más que una Boda

Festival Nupcial
Por Más que una Boda

Valle de Bravo
21y22 de Abril

Cásate en Valle

Misión Refugio del Salto
RESORT & SPA - VALLE DE BRAVO

Asiste al 1er Festival Nupcial en un espléndido entorno en medio del bosque, donde encontrarás lo mejor de la moda nupcial de la mano de diseñadores mexicanos y excelentes proveedores para realizar la boda que siempre soñaste.

INFORMES:
Tel: (01722) 207 2433 / 207 2434
Lada sin Costo: 01800 837 5620
www.masqueunaboda.com/festivalvalle

Bobbi Brown
the makeup artist

Privada Batallón de San Patricio No.102
Col. Reforma, Toluca, Estado de México
Tel: (722) 207 2433 / 207 2434
www.masqueunaboda.com

MÁS QUE MIS QUINCE EXPO
Otoño • Invierno

6-7 Octubre
Hotel Del Rey Inn

Informes (722) 207.24.34 Regístrate en www.masquemis15.com

SEARS *Se entiende*

masquemis15 Hazte Fan

MÁS QUE MIS QUINCE EXPO
Otoño • Invierno

6-7 Octubre
Hotel Del Rey Inn

Informes (722) 207.24.34 Regístrate en www.masquemis15.com

SEARS *Se entiende*

masquemis15 Hazte Fan

MÁS QUE MIS QUINCE EXPO
Otoño • Invierno

6-7 Octubre
Hotel Del Rey Inn

Informes (722) 207.24.34 Regístrate en www.masquemis15.com

SEARS *Se entiende*

masquemis15 Hazte Fan

MÁS QUE MIS QUINCE EXPO
Otoño • Invierno

6-7 Octubre
Hotel Del Rey Inn

Informes (722) 207.24.34 Regístrate en www.masquemis15.com

SEARS *Se entiende*

masquemis15 Hazte Fan

MÁS QUE MIS QUINCE REVISTA

Mis Quince **Desire**
Tú personalidad Al Máximo

Teen's Choice
El Chambelán Perfecto

La Guía más fácil para organizar Mis Quince

masquemis15 Hazte Fan


MÁS QUE MIS QUINCE REVISTA

Mis Quince **Desire**
Tú personalidad Al Máximo

Teen's Choice
El Chambelán Perfecto


La Guía más fácil para organizar Mis Quince

masquemis15 Hazte Fan



El patrimonio de nuestros clientes es el resultado del esfuerzo y creatividad de una o varias generaciones, e incluye bienes de todo tipo, como acciones de sociedades, activos financieros, inmuebles generadores de ingresos y recreativos, colecciones de arte, aviones, etc.

Su conservación, incremento y transmisión debe ser congruente con los objetivos de cada inversionista o de su grupo familiar. Estas actividades se ven influenciadas por múltiples factores que requieren de la mejor planeación y asesoría disponibles.



Fidelis es la única firma mexicana que brinda servicios integrales e independientes que permiten controlar el **patrimonio**, planear su **conservación** y su futura **transmisión**.

Nada es permanente a excepción del cambio.

Pe. **Fidelis**
asesores

Principal
Acercar de Nosotros
Servicios
Contacto

Descarga Brochure

Nuestros servicios

Planeación Patrimonial

Estructuras Patrimoniales
Diseño, revisión, instrumentación y administración de estructuras patrimoniales nacionales e internacionales, desde una perspectiva multidisciplinaria conteniendo elementos legales, fiscales, contables y administrativos.

Nuestros servicios se integran por:

Diagnóstico.- Revisión de objetivos particulares. Entendimiento de todos los aspectos del caso concreto. Análisis y clasificación patrimonial. Revisión de aspectos legales y fiscales.

Evaluación de alternativas.- Diseño de estructuras o mejoramiento de las actuales, proporcionando asesoría sobre vehículos y jurisdicciones apropiadas.

Instrumentación.- Creación de vehículos o, en su caso, su reorganización. De ser necesario, nuestros servicios se brindan en coordinación con asesores internos o externos independientes elegidos libremente por nuestros clientes.

Administración.- Supervisión en la elaboración y mantenimiento de documentos legales, contables y fiscales. Verificación del cumplimiento de disposiciones legales y fiscales en México y en el extranjero, conjuntamente con sus asesores extranjeros.

Liquidación.- Asesoría en la distribución de activos y en el cumplimiento de disposiciones legales, contractuales y sucesorias.

Como parte integral de nuestro servicio incluimos:

- Asesoría en la elaboración de la contabilidad de la estructura patrimonial y personal.
- Elaboración y presentación de las declaraciones fiscales en México y coordinación con asesores externos en otras jurisdicciones.

La tradición no se hereda o conquista.
André Malraux



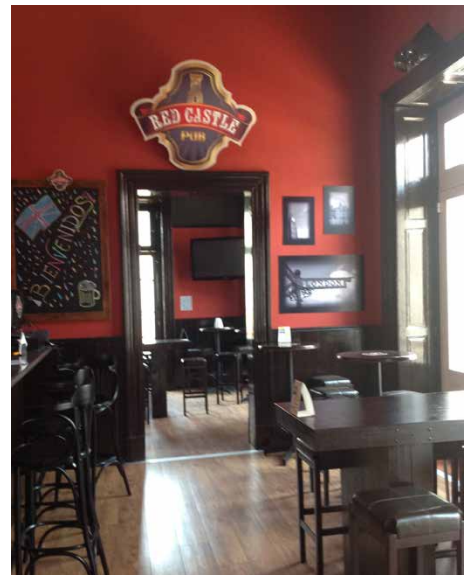
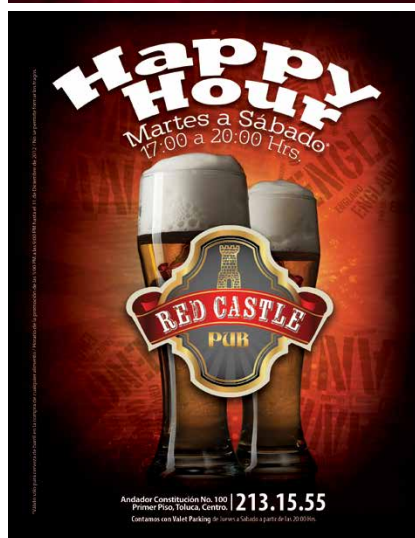
El patrimonio de nuestros clientes es el resultado del esfuerzo y creatividad de una o varias generaciones, e incluye bienes de todo tipo, como acciones de sociedades, activos financieros, inmuebles generadores de ingresos y recreativos, colecciones de arte, aviones, etc.

Su conservación, incremento y transmisión debe ser congruente con los objetivos de cada inversionista o de su grupo familiar. Estas actividades se ven influenciadas por múltiples factores que requieren de la mejor planeación y asesoría disponibles.

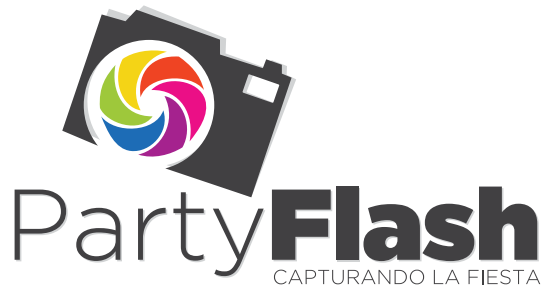
¿Quiénes son nuestros clientes?
Las personas que deseen instrumentar una planeación patrimonial y sucesoria clara, eficiente y bien administrada, o bien mejorar la actual.

¿Quiénes requieren de nuestros servicios?
Personas o familias que desean contar con un grupo profesional, confiable y discreto, que goce de amplia experiencia en los ámbitos patrimonial y sucesorio en México.









Festival Nupcial

Por Más que una Boda



Expo
Más QUE UNA
Boda

Más QUE UNA Boda
Revista de Novias



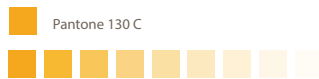
Del
Angel
ESPECIALIDADES
ODONTOLÓGICAS



Bridal  Design
By LAURA CALZADA

Carmen García
Fashion Designer



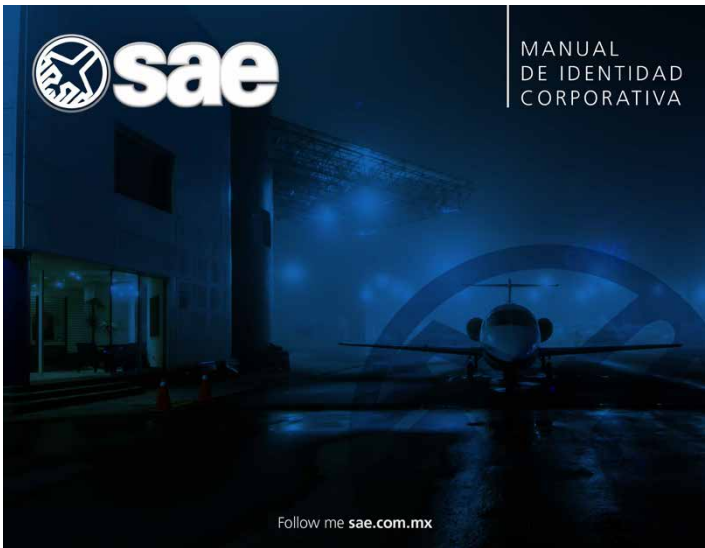






DISEÑO PROPIEDAD DE FOCUS DISEÑO.
CUALQUIER USO NO AUTORIZADO SERÁ MOTIVO DE DEMANDA





LOGOTIPO

COMPOSICIÓN Y FUNDAMENTACIÓN DEL LOGO SAE.

La imagen de SAE se compone de un isotipo, estilización de un avión en vuelo; el logotipo de SAE fue desarrollado con base de la tipografía Univers Bold, con tratamiento digital en degradados para darle volumen y brillo. Estas partes no deberán de ser alterados el uno al otro de ninguna manera.

El logotipo de SAE es un trazado y nunca se debe sustituir por otra tipografía o alterar de cualquier manera. Utilice siempre los archivos electrónicos aprobados al reproducir la marca.



Imagotipo

VERSIONES DEL LOGO

A continuación algunas de las versiones del logo de SAE, las cuales intentan cubrir la mayoría de las aplicaciones en las que puede llegar a utilizarse. Pero en el caso de que exista alguna duda o sugerencia con respecto a las versiones aquí presentadas es imperativo que se cuente con la autorización del Departamento de Mercadotecnia.

1. SELECCIÓN DE COLOR.

La versión principal del logo de SAE es la que se intentará utilizar en la mayoría de las aplicaciones, ya sean impresas o de pantalla. Y en el caso de ir sobre fondo oscuro, negro o azul.



NORMATIVA TIPOGRÁFICA

El tipo de letra que se utiliza en las aplicaciones corporativas y así como en las diferentes aplicaciones gráficas es FRUTINGER, la cual también se utiliza junto con el resto de la familia FRUTINGER en este manual de identidad.

En el caso de encabezados y frases cortas a destacar se sugiere el uso de FRUTINGER Bold. Para el resto de los textos que componen las aplicaciones, como pueden ser direcciones, textos complementarios y otros datos, se utilizarán los mismos tipos (ya sea Light, Regular, Oblique, Bold o Bold Oblique, Extra Bold) según se muestra en este manual.

FRUTINGER LIGHT
ABCDEFGHIJKLMNÑOPQRSTUVWXYZ
abcdefghijklmnopqrstuvwxyz

FRUTINGER REGULAR
ABCDEFGHIJKLMNÑOPQRSTUVWXYZ
abcdefghijklmnopqrstuvwxyz

FRUTINGER ITALIC
ABCDEFGHIJKLMNÑOPQRSTUVWXYZ
abcdefghijklmnopqrstuvwxyz

FRUTINGER BOLD
ABCDEFGHIJKLMNÑOPQRSTUVWXYZ
abcdefghijklmnopqrstuvwxyz

FRUTINGER BOLD ITALIC
ABCDEFGHIJKLMNÑOPQRSTUVWXYZ
abcdefghijklmnopqrstuvwxyz

FRUTINGER BLACK
ABCDEFGHIJKLMNÑOPQRSTUVWXYZ
abcdefghijklmnopqrstuvwxyz



NORMATIVA CROMÁTICA

El color corporativo es el azul PANTONE 540 y los colores complementarios son el PANTONE COOL GRAY 6 en degradado o el PLATEADO PANTONE 877. Estas referencias serán de obligada observancia por parte de los responsables de la reproducción de la imagen gráfica de SAE, cualquiera que sea su uso o soporte. Para aplicaciones que no dispongan de la referencia PANTONE se utilizarán los colores más similares, pero siempre previa supervisión del departamento de mercadotecnia. No obstante, cada profesional de las artes gráficas, serigrafía y señalización adoptará la mejor forma de lograr estos colores y sus diferentes matices, teniendo en cuenta el tipo de papel, material o soporte sobre el cual se va a imprimir o reproducir y el equipo que se vaya a utilizar.



- PANTONE 540
- degradado
- PANTONE COOL GRAY 6
- PANTONE 877

ATENCIÓN:
LOS COLORES REPRESENTADOS EN ESTE MANUAL SON SIMULACIONES Y NO DEBEN SERVIR EN NINGÚN CASO COMO REFERENTE VISUAL, YA QUE PUEDEN INDUCIR A ERROR.

TARJETA DE PRESENTACIÓN

ARAMADO DE TARJETA

- A. Logotipo
- B. Logotipo
1. Nombre / Frutinger Bold Condensed- 10 pts.
2. Puesto / Condensed- 6.5 pts.
3. Información de contacto / Frutinger light- 7 pts.
4. Teléfono de contacto / Frutinger- 7 pts.
5. Correo Electrónico de contacto / Frutinger- 7 pts
6. Web / Frutinger light- 15 pts.

FORMATO

9x5 cms.

PAPEL

Papel Sulfatada de 14 pts. plastificado mate frente y vuelta

MÉTODOS DE IMPRESIÓN

- Opción 1. Offset
- Opción 2. Offset digital.
- Opción 3. Offset y datos Serigrafía 2 tinta

ACABADO

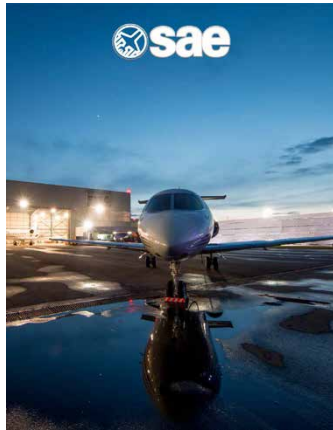
Corte y despuntado 2 esquinas



MANUAL DE IDENTIDAD SERVICIOS AÉREOS ESTRELLA

USOS CORRECTOS E INCORRECTOS 25

11. Dependiendo de las características que tenga la fotografía, ésta se puede usar como fondo de la imagen, cuidando la visualización.



MANUAL DE IDENTIDAD SERVICIOS AÉREOS ESTRELLA

APLICACIONES 33



MANUAL DE IDENTIDAD SERVICIOS AÉREOS ESTRELLA

APLICACIONES 35



MANUAL DE IDENTIDAD SERVICIOS AÉREOS ESTRELLA

APLICACIONES 36



MANUAL DE IDENTIDAD SERVICIOS AÉREOS ESTRELLA

APLICACIONES 37



MANUAL DE IDENTIDAD SERVICIOS AÉREOS ESTRELLA

APLICACIONES 38





BISTRÓ MECHA

MANUAL DE IDENTIDAD

NORMATIVA DE ELEMENTOS BÁSICOS / 8

VERSIONES DEL LOGO

A CONTINUACIÓN ALGUNAS DE LAS VERSIONES DEL LOGO DE BISTRÓ MECHA, LAS CUALES INTENTAN CUBRIR LA MAYORÍA DE LAS APLICACIONES EN LAS QUE PUEDE LLEGAR A UTILIZARSE. PERO EN EL CASO DE QUE EXISTA ALGUNA DUDA O SUGERENCIA CON RESPECTO A LAS VERSIONES AQUÍ PRESENTADAS ES IMPERATIVO QUE SE CUENTE CON LA AUTORIZACIÓN DEL DEPARTAMENTO DE MERCADOTECNIA.

LA VERSIÓN PRINCIPAL DEL LOGO DE BISTRÓ MECHA ES LA QUE SE INTENTARÁ UTILIZAR EN LA MAYORÍA DE LAS APLICACIONES, YA SEAN IMPRESAS O DE PANTALLA.

Y EN EL CASO DE IR SOBRE FONDO OSCURO O NEGRO.



BISTRÓ MECHA

MANUAL DE IDENTIDAD

NORMATIVA DE ELEMENTOS BÁSICOS / 12

NORMATIVA CROMÁTICA

EL COLOR CORPORATIVO ES EL PANTONE COOL GRAY 11. ESTAS REFERENCIAS SERÁN DE OBLIGADA OBSERVANCIA POR PARTE DE LOS RESPONSABLES DE LA REPRODUCCIÓN DE LA IMAGEN GRÁFICA DE BISTRÓ MECHA, CUALQUIERA QUE SEA SU USO O SOPORTE. PARA APLICACIONES QUE NO DISPONGAN DE LA REFERENCIA PANTONE SE UTILIZARÁN LOS COLORES MÁS SIMILARES, PERO SIEMPRE PREVIA SUPERVISIÓN DEL DEPARTAMENTO DE MERCADOTECNIA. NO OBTANTE, CADA PROFESIONAL DE LAS ARTES GRÁFICAS, SERIGRAFÍA Y SEÑALIZACIÓN ADOPTARÁ LA MEJOR FORMA DE LOGRAR ESTOS COLORES Y SUS DIFERENTES Matices, TENIENDO EN CUENTA EL TIPO DE PAPEL, MATERIAL O SOPORTE SOBRE EL CUAL SE VA A IMPRIMIR O REPRODUCIR Y EL EQUIPO QUE SE VAYA A UTILIZAR.

POR OTRA PARTE SE CUENTA CON UNA PALETA DE COLORES QUE SE UTILIZA DENTRO DE LAS TIENDAS Y PARA ALGUNOS DETALLES DE DECORACIÓN, EL USO DE ESTE MATERIAL ES RESTRINGIDO POR EL DEPARTAMENTO DE MARKETING.

ATENCIÓN
LOS COLORES REPRESENTADOS EN ESTE MANUAL SON SIMULACIONES Y NO DEBEN SERVIR EN NINGÚN CASO COMO REFERENTE VISUAL, YA QUE PUEDEN INCLUIR A FERROR.



BISTRÓ MECHA

MANUAL DE IDENTIDAD

NORMATIVA DE ELEMENTOS BÁSICOS / 7

ARQUITECTURA DEL LOGO

EL LOGOTIPO SE COMPONE DE DOS PARTES, LA PRIMERA COMO YA SE MENCIONÓ ANTERIORMENTE, POR LA PARTE CIRCULAR Y LA SEGUNDA PARTE DEL LOGOTIPO, SI LO ENCIERRAMOS EN UN RECTÁNGULO ENCONTRAMOS EN LAS ESQUINAS UNA PARTE POR LO QUE A CADA UNO DE SUS LADOS PODEMOS ASIGNARLE UN VALOR "X" PARA CALCULAR LAS DIMENSIONES DEL RECTÁNGULO, CUYA LONGITUD ES EL VALOR DE X, Y SU ALTURA ES DE 55% DE X.

HAY UN ESPACIO DEL 8% DE X ENTRE LA IMAGEN Y LA COMPOSICIÓN DEL LOGOTIPO.



BISTRÓ MECHA

MANUAL DE IDENTIDAD

NORMATIVA DE ELEMENTOS BÁSICOS / 9

2. ESCALA DE GRISES.

LA VERSIÓN DE ESCALA DE GRISES, CONOCIDA TAMBIÉN COMO GRAYSCALE ES RECOMENDADA PARA APLICACIONES EN LAS QUE EL SISTEMA DE IMPRESIÓN SERÁ MONOCROMÁTICO SIN LLEGAR A LA CUATRICROMÍA COMO LO SON EL OFFSET, IMPRESIÓN DIGITAL B&N O LÁSER B&N.



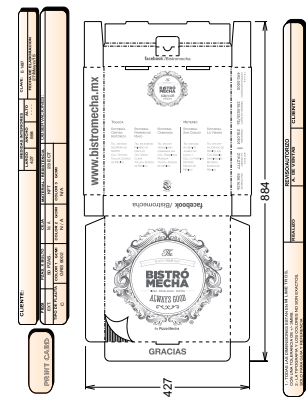
BISTRÓ MECHA

MANUAL DE IDENTIDAD

PAPELERÍA CORPORATIVA / 18

CAJA

FORMATO 40 X 40 CMS.
IMPRESIÓN A 1 TINTAS SELECCIÓN A COLOR.
ESCALADO



BISTRÓ MECHA

MANUAL DE IDENTIDAD

MUESTRAS Y MARKETING 32



BISTRÓ MECHA

ESPECIFICACIONES

MATERIAL: VINIL AVERY
ACABADO: CORTE PLOTTER

NOTA:

BISTRÓ MECHA

MANUAL DE IDENTIDAD

MUESTRAS Y MARKETING 34



BISTRÓ MECHA

MANUAL DE IDENTIDAD

MUESTRAS Y MARKETING 35



BISTRÓ MECHA

MANUAL DE IDENTIDAD

MUESTRAS Y MARKETING 36



BISTRÓ MECHA

MANUAL DE IDENTIDAD

MUESTRAS Y MARKETING 37

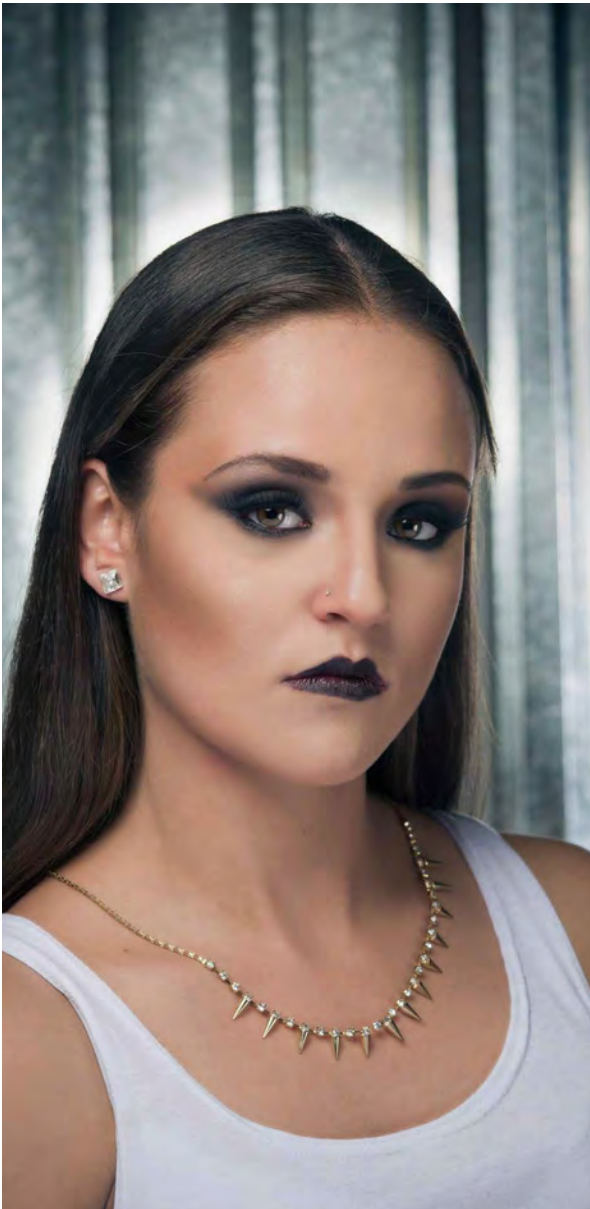


BISTRÓ MECHA

MANUAL DE IDENTIDAD

MUESTRAS Y MARKETING 33









NFL
THURSDAY NIGHT
01 OCT
8:25 PM
BALTIMORE VS PITTSBURGH

BISTRÓ MECHA
ALWAYS GOOD
In Pasa Mecha

PIZZA + ALITAS + CERVEZA

SUCURSAL CENTRO HISTÓRICO
TEL: 490.5000
ALDAMA 82 NORTE
COL. CENTRO
TOLUCA, ESTADO DE MÉXICO

SUCURSAL PRIMERO DE MAYO
TEL: 398.4536/36
PRIMERO DE MAYO 517
COL. SANTA CLARA
TOLUCA, ESTADO DE MÉXICO

SUCURSAL CARRANZA
TEL: 398.0101
VENUSTIANO CARRANZA 204
COL. FRANCISCO MURGUIA
TOLUCA, ESTADO DE MÉXICO

SUCURSAL SAN CARLOS METEPEC
TEL: 398.9636
AV. BENTO JUÁREZ 901 LOCAL 1
COL. LA PURISIMA METEPEC,
ESTADO DE MÉXICO.

SUCURSAL LA VIRGEN
TEL: 399.2777
AV. ESTADO DE MÉXICO NO. 439
COL. BARRIO SANTIAGO
METEPEC, ESTADO DE MÉXICO.

BISTRÓ MECHA
ALWAYS GOOD
In Pasa Mecha

DALÍ
PEPPERONI EN RODAJAS

SUCURSAL CENTRO HISTÓRICO
TEL: 490.5000
ALDAMA 82 NORTE
COL. CENTRO
TOLUCA, ESTADO DE MÉXICO

SUCURSAL PRIMERO DE MAYO
TEL: 398.4536/36
PRIMERO DE MAYO 517
COL. SANTA CLARA
TOLUCA, ESTADO DE MÉXICO

SUCURSAL CARRANZA
TEL: 398.0101
VENUSTIANO CARRANZA 204
COL. FRANCISCO MURGUIA
TOLUCA, ESTADO DE MÉXICO

SUCURSAL SAN CARLOS METEPEC
TEL: 398.9636
AV. BENTO JUÁREZ 901 LOCAL 1
COL. LA PURISIMA METEPEC,
ESTADO DE MÉXICO.

SUCURSAL LA VIRGEN
TEL: 399.2777
AV. ESTADO DE MÉXICO NO. 439
COL. BARRIO SANTIAGO
METEPEC, ESTADO DE MÉXICO.

BISTRÓ MECHA
ALWAYS GOOD
In Pasa Mecha

ATÚN A LA PARRILLA
200 GRAMOS DE MEDALLÓN DE ATÚN ALETA AMARILLO,
ACOMPANADA DE PURÉ DE PAPA O
PAPAS GAJO Y VERDURAS AL VAPOR

SUCURSAL CENTRO HISTÓRICO
TEL: 490.5000
ALDAMA 82 NORTE
COL. CENTRO
TOLUCA, ESTADO DE MÉXICO

SUCURSAL PRIMERO DE MAYO
TEL: 398.4536/36
PRIMERO DE MAYO 517
COL. SANTA CLARA
TOLUCA, ESTADO DE MÉXICO

SUCURSAL CARRANZA
TEL: 398.0101
VENUSTIANO CARRANZA 204
COL. FRANCISCO MURGUIA
TOLUCA, ESTADO DE MÉXICO

SUCURSAL SAN CARLOS METEPEC
TEL: 398.9636
AV. BENTO JUÁREZ 901 LOCAL 1
COL. LA PURISIMA METEPEC,
ESTADO DE MÉXICO.

SUCURSAL LA VIRGEN
TEL: 399.2777
AV. ESTADO DE MÉXICO NO. 439
COL. BARRIO SANTIAGO
METEPEC, ESTADO DE MÉXICO.

BISTRÓ MECHA
ALWAYS GOOD
In Pasa Mecha

NOUESTRA **SUGERENCIA DE HOY**
PARA DESAYUNAR

ENCHILADAS CON POLLO

SUCURSAL CENTRO HISTÓRICO
TEL: 490.5000
ALDAMA 82 NORTE
COL. CENTRO
TOLUCA, ESTADO DE MÉXICO

SUCURSAL PRIMERO DE MAYO
TEL: 398.4536/36
PRIMERO DE MAYO 517
COL. SANTA CLARA
TOLUCA, ESTADO DE MÉXICO

SUCURSAL CARRANZA
TEL: 398.0101
VENUSTIANO CARRANZA 204
COL. FRANCISCO MURGUIA
TOLUCA, ESTADO DE MÉXICO

SUCURSAL SAN CARLOS METEPEC
TEL: 398.9636
AV. BENTO JUÁREZ 901 LOCAL 1
COL. LA PURISIMA METEPEC,
ESTADO DE MÉXICO.

SUCURSAL LA VIRGEN
TEL: 399.2777
AV. ESTADO DE MÉXICO NO. 439
COL. BARRIO SANTIAGO
METEPEC, ESTADO DE MÉXICO.

Focus
Diseño, Branding & Publicidad



www.focusdiseno.com.mx



contact@focusdiseno.com.mx

